

# STRATEGIE MŽP, ZAMĚŘENÍ OBLASTÍ MODERNIZAČNÍHO FONDU, PODPORY ZACÍLENÉ DO OBLASTÍ LOKÁLNÍ A KOMUNITNÍ ENERGETIKY

**Konference Rozvoj lokální energetiky a postavení provozovatelů LDS v měnícím se prostředí**

**Praha, 21. října 2021**

**Ing. Lukáš Minařík**

Odbor energetiky a ochrany klimatu, Ministerstvo životního prostředí



## DOTAČNÍ TITULY MŽP V OBLASTI ENERGETIKY

- Aktuální
  - Nová Zelená úsporám
  - Operační Program Životní Prostředí 2021-2027
  - Modernizační Fond
  - Využití prostředků z NPO
- Skončené / ukončované
  - OPŽP 2007-2013
  - OPŽP 2014-2020
  - Zelená úsporám
  - Nová Zelená úsporám 2013

## NOVÁ ZELENÁ ÚSPORÁM 2030 (1/3)

Hlavní cíle:

- sjednocení podpory v segmentu bydlení v jednom dotačním programu,
- jednoduchost a variabilita (možnost komplexních projektů),
- posílení role OZE,
- a nastartování zájmu o komunitní energetiku.
- Pro období 2021-2025 nový zdroj financování – NPO, alokace 19 mld. Kč.
- Předpoklad pro období 2026-2030 - financování z příjmů z prodeje povolenek na emise skleníkových plynů v zákonem stanoveném objemu 4 mld. Kč/rok.
- Tj. celková předpokládaná alokace programu 39 mld. Kč.
- Očekávané přínosy (na konci období 2021 – 2025):
  - úspora energie 5,1 PJ/rok
  - - snížení emisí CO<sub>2</sub> 1080 kt/rok.



## NOVÁ ZELENÁ ÚSPORÁM 2030 (2/3)

- Energetické rekonstrukce stávajících domů (zateplování, výměna oken apod., podlahy).
- Výstavba nových domů s parametry o 20 % lepšími než jsou požadavky na NZEB (včetně koupě nového BD nebo bytové jednotky).
- Výměna nevyhovujících zdrojů tepla za TČ, kotle na biomasu, kotle na ZP, připojení na vysoce účinnou SZT.
- Ohřev TUV (fototermický systém, FV systém, TČ).
- Instalace FVE na budovách.
- Instalace systémů řízeného větrání s rekuperací a systémy pro využití tepla z odpadní vody.
- Instalace zelených střech a stínící techniky.
- Využívání dešťové vody.
- Instalace dobíjecích stanic pro elektromobily.
- Projektová příprava, energetické hodnocení, odborný technický dozor, měření průvzdušnosti obálky budovy.

nová

zelená

úsporám

## NOVÁ ZELENÁ ÚSPORÁM 2030 (3/3)

- Největší změny:
  - podpora BD i mimo Prahu (dosud IROP), zvýšení max. míry podpory na 50 % u BD,
  - navýšení vybraných jednotkových dotací (růst cen na trhu),
  - bonusy při kombinaci opatření, bonus za komplexní environmentální řešení projektů,
  - bonus na energetické rekonstrukce pro nízkopříjmové žadatele,
  - zahrnutí hospodaření s dešťovou vodou jako nová oblast podpory (dosud Dešťovka),
  - rozšíření podpory výměny zdrojů tepla,
  - zjednodušení a rozšíření podpory FVE (propojení s elektromobilitou),
  - podpora dobíjecích stanic pro elektromobily v RD,
  - **podpora investičních opatření spojených s KLE v sektoru bydlení (aktuálně FVE pro ES),**
  - dotovány i trvale obývané rekreační objekty,
  - 10 % zvýhodnění žádostí z KVK, ÚLK a MSK,
  - nutnost respektování požadavků DNSH, způsobilost výdajů od 1. ledna 2021

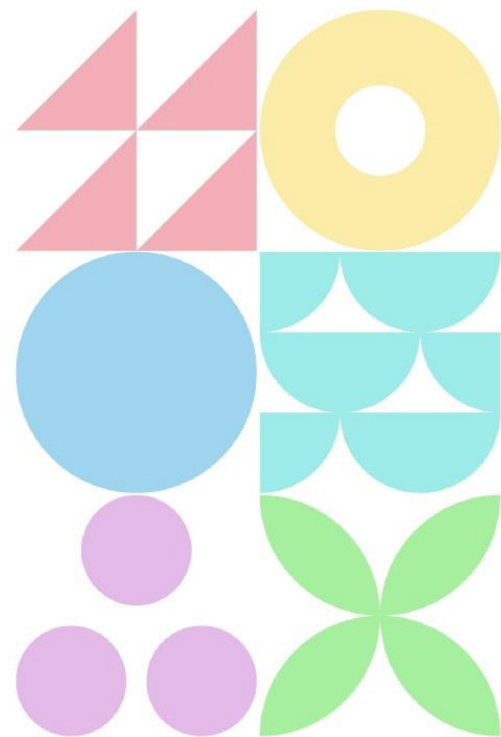
nová

zelená

úsporám

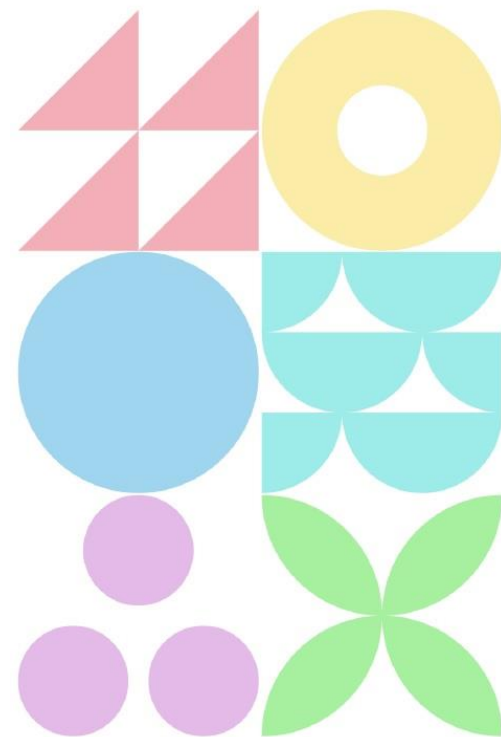
## OPERAČNÍ PROGRAM ŽIVOTNÍ PROSTŘEDÍ 2021-2027 (1/3)

- Dokončování přípravy programu na PO 2021-2027
  - MV dne 1. října 2021
  - PD schválen vládou 4. října 2021 (UV č. 855/2021)
  - Formální vyjednávání s EK
  - Předpoklad schválení začátek 2022
- Alokace celkem téměř 2,35 mld. €
  - Opatření v oblasti nakládání s energií celkem přes 735 mil. €, z toho:
    - **Rekonstrukce veřejných budov a infrastruktury 407 mil. €**
    - **Výstavba nových budov 60 mil. €**
    - **OZE pro veřejné budovy 57 mil. €**
    - **Kotlíkové dotace 210 mil. €**



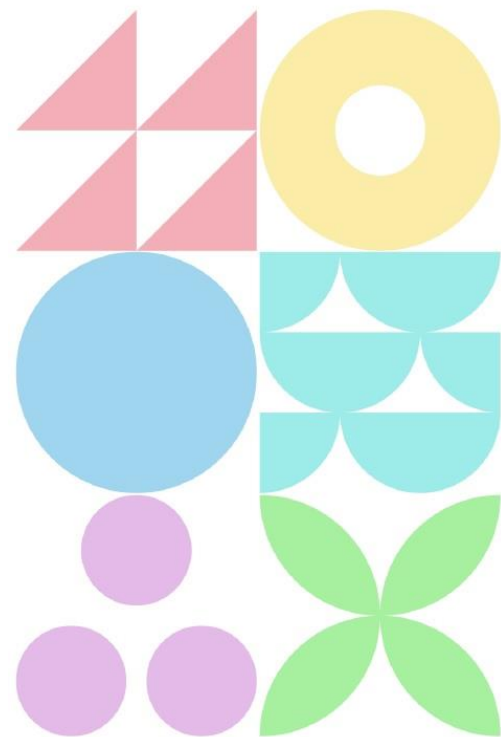
## OPERAČNÍ PROGRAM ŽIVOTNÍ PROSTŘEDÍ 2021-2027 (2/3)

- Rekonstrukce veřejných budov a infrastruktury 407 mil. €
  - Zateplování
  - Výměna zdroje vytápění
  - Využití odpadního tepla
  - Rekonstrukce otopné soustavy
  - Zavádění energetického managementu
  - Modernizace vnitřního osvětlení
- Výstavba nových budov 60 mil. €
  - Vysoký energetický standard
  - Pasivní energetický standard
  - Plusové budovy
- OZE pro veřejné budovy 57 mil. €
  - TČ, kotle na biomasu



## OPERAČNÍ PROGRAM ŽIVOTNÍ PROSTŘEDÍ 2021-2027 (2/3)

- Kotlíkové dotace 210 mil. €
  - Předpoklad 300 tis. nevyhovujících kotlů v provozu v ČR
  - Zákaz jejich užití po 1. září 2022
  - Alokace 5,5 mld. Kč
    - => 50 tis. vyměněných kotlů
  - Zaměření na nízkopříjmové domácnosti
  - Zálohové financování
  - Až 95 % způsobilých výdajů
  - Komplementárně NZÚ, alokace 8,5 mld. Kč
    - => 100 tis. vyměněných kotlů





## MODERNIZAČNÍ FOND

- Pro ČR k dispozici minimálně 150 mld. Kč (15,6 % z celého ModFondu),
- Komplementární k OP PIK, OP TAK, NPO a OP FST
- 9 programů podpory

- HEAT
- RES+
- ENERGETS
- ENERGET
- TRANSCOM
- TRANSGOV
- ENERGOV
- KOMUENERG
- LIGHTPUB

**HEAT**



Modernizace  
teplárenství

**RES+**



Nové obnovitelné  
zdroje energie

**ENERGETS**



Snížování emisí  
v průmyslu

**ENERGET**



Energetické úspory  
v podnikání

**TRANSCOM**



Modernizace dopravy  
v podnikání

**TRANSGOV**



Modernizace  
veřejné dopravy

**ENERGOV**



Energetické úspory  
ve veřejných budovách

**KOMUENERG**



Komunitní  
energetika

**LIGHTPUB**



Modernizace veřejného  
osvětlení

## MODERNIZAČNÍ FOND – RES+

- 38,7 % z alokace ModFondu
- Instalace nových obnovitelných zdrojů energie (OZE) a prvků aktivního energetického hospodářství:
  - fotovoltaické elektrárny (FVE),
  - geotermální zdroje energie.
- Instalace nových nebo modernizace stávajících OZE a prvků aktivního energetického hospodářství:
  - větrné elektrárny (VTE),
  - malé vodní elektrárny (MVE).
- Podpora systémů akumulace elektrické energie (pouze jako součást projektu nového zdroje).
- Oprávněnými žadateli držitelé licence a **společenství pro obnovitelné zdroje**



## MODERNIZAČNÍ FOND – KOMUENERG (1/2)

- 1,5 % alokace ModFondu
- Program podpory energetických společenství
- Podporované oblasti zahrnují
  - Podpora vzniku komunitních energetických společenství.
  - Výstavba komunitních elektráren (nepalivové OZE) s vlastní či pronajatou distribuční sítí vč. možnosti akumulace energie, inteligentních síťových a měřicích prvků, a optimalizace spotřeby energie.
  - Výstavba komunitních vytopen a tepláren, využívajících OZE či DZE, vč. vybudování či rekonstrukce sítí SZT, a optimalizace spotřeby energie.
  - Výstavba komunitních bioplynových stanic zpracovávajících ve společenství vytríděné bioodpady, vyprodukované průmyslové bioodpady, kaly z ČOV, či vedlejší zemědělskou produkci.
  - Systémy využívající skládkové plyny.



## MODERNIZAČNÍ FOND – KOMUENERG (2/2)

- Program podpory energetických společenství
- Podporované oblasti zahrnují
  - Optimalizace konečné spotřeby energie.
  - Systémy akumulace elektrické a tepelné energie.
  - Zpracování a distribuce biomasy pro efektivní využití v SZT nebo v domovních kotlích, spojená i s rekonstrukcí (výměnou) zdrojů.
  - Instalace systému aktivního hospodaření s energií (např. měření a regulace).
  - Výstavba komunitních dobíjecích či plnicích stanic na energii/palivo vyrobené v rámci společenství pro nízkoemisní vozidla aktivních spotřebitelů.



## PROGRAM BETA2 – PROJEKT VÝZKUMU ENERGETICKÝCH KOMUNIT PRO MŽP

- Projekt „Komplexní nastavení podmínek pro vznik a provozování energetických komunit v podmínkách ČR včetně pilotních projektů“
- Trvání 3 roky (12 Q), 5 žádaných výsledků:
  - Metodika zakládání a provozování energetických komunit
  - Manuál pro zhodnocení místního potenciálu pro vznik energetických komunit
  - Strategie pro rozvoj energetických komunit v rámci Modernizačního fondu a dalších dotačních programů
    - ModFond – KOMUNERG, RES+, ENERGov, LIGHTPUB
    - OPŽP
    - NZÚ
  - Vypracování strategie pro rozvoj energetických komunit s testováním předešlých výsledků v reálných podmínkách
  - Sociologický průzkum současných a předpokládaných budoucích vztahů v rámci komunitní energetiky

# DĚKUJI VÁM ZA POZORNOST

Ing. Lukáš Minařík  
Odbor energetiky a ochrany klimatu  
Ministerstvo životního prostředí  
lukas.minarik@mzp.cz  
+420 267 122 636